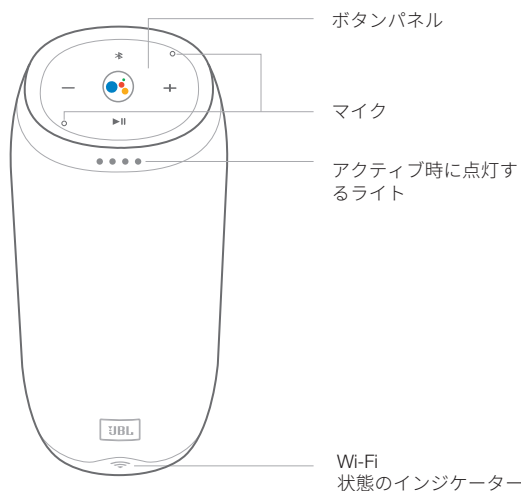


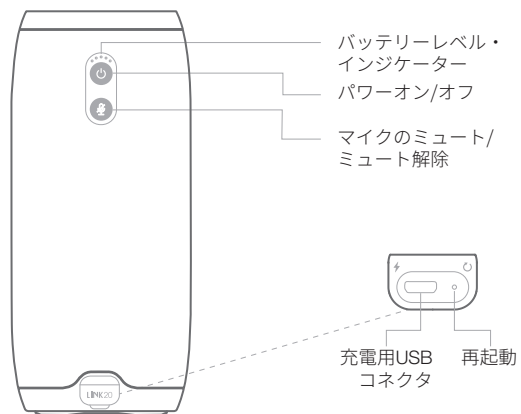


製品ツアー

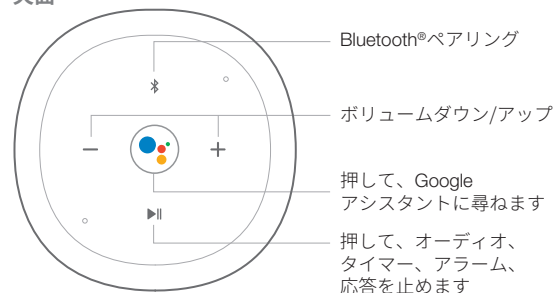
前面



戻る



天面



マイクロUSBケーブル

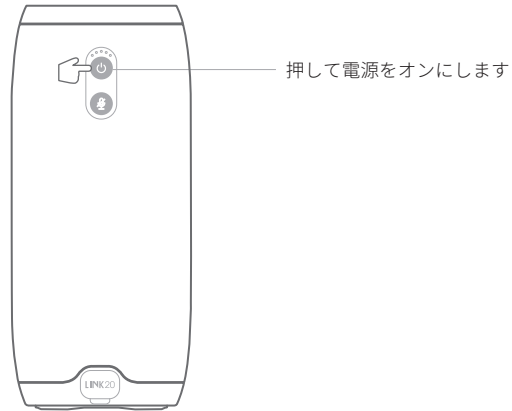


USBアダプター

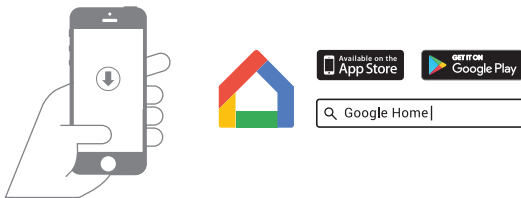


始めましょう

1.



2.



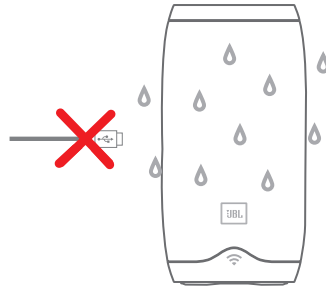
スマートフォンまたはタブレットで**Google Home** アプリをダウンロードして操作します。**Google Home** アプリからJBL Link 20を設定します

IPX 7防水仕様

JBL LINK 20はIPX7防水仕様です。

IPX7防水は、スピーカーを深さ1mの水の中に30分間浸けることができますと定義されています。

重要：JBL Link 20(リンク10)が確実に防水になるように、すべてのケーブル接続を取り外してキャップをきつく締めてください。この作業を行わずにJBL Link 20 が水にかかると、スピーカーなどが故障する可能性があります。また、JBL Link 20 を充電中には水にかからないようにしてください。充電中に水がかかった場合、スピーカーまたは電源が故障する可能性があります。



仕様

- トランスデューサー: 2x50mm
- 出力: 2x10W
- 周波数特性: 65Hz~20kHz
- S/N比: 80dB以上
- バッテリーの種類: リチウムイオン・ポリマー電池 (3.7V、6000mAh)
- バッテリー充電時間: 4.5時間@ 5V 2.3A
- 音楽再生時間: 最高10時間(音量とオーディオ内容により異なります)
- ワイヤレス・ネットワーク802.11b/g/n/ac(2.4GHz/5GHz)
- Bluetoothバージョン: 4.2
- 対応するオーディオ・フォーマット: HE-AAC、LC-AAC、MP3、Vorbis、WAV(LPCM)、FLAC、Opus
- 寸法 (直径 x 高さ) : 93x210mm
- 重量: 950g



Google、Google Play、Chromecast、Chromecast built-in、Google Home、その他の関連する商標およびロゴはGoogle Inc.の登録商標です。

Chromecast built-inの利用にはサブスクリプション契約が必要になることがあります。

*互換性のあるデバイスが必要です。Google アシスタントのご利用にはインターネット接続が必要です。その他一部の機能やサービスの利用可能性とパフォーマンスは、サービス、端末、ネットワークに依存しており、すべてのエリアで利用できるとは限りません。利用登録が必要になる場合や、追加の利用規定や料金が適用される場合があります。

Bluetooth®のワードマークおよびロゴは登録商標で、Bluetooth SIG, Inc.に所有権があります。HARMAN International Industries, Incorporatedは使用許諾に基づいてこれらのマークを使用しています。その他の商標や名前の所有権は、それぞれの所有者に帰属します。

Wi-Fi CERTIFIEDのロゴは、Wi-Fi Allianceの認定マークです。

この装置は、制御されていない環境において規定されたFCC/IC RSS-102の放射線被ばく限度に準拠しています。この装置は放射体と体の間を最低20cm離して設置し、操作する必要があります。